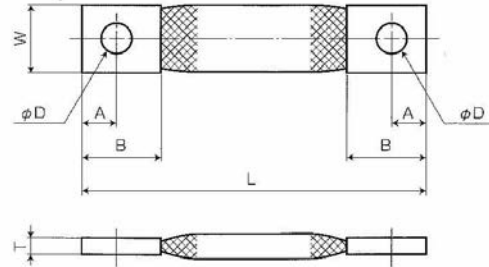


耐熱用平編組線可とう端子



型番	公称断面積 (mm ²)	各部の寸法(mm)					標準 L(mm)	使用 ボルト径
		T	W	A	B	D		
HRS-501	22	3.4	25	12.5	25	13	300	M12
HRS-502	30	3.8	25	12.5	25	13	300	M12
HRS-801	60	5.2	40	20	40	13	300	M12

注 1.全長”L”寸法は、当社の標準寸法を示してあります。これ以外の長さも製作可能です。

注 2.端子厚(T)は参考値です。

概要

耐熱用平編組線可とう端子は素線に耐熱線を使用し、その両端に圧縮成形した端子を取り付けた電気接続用導体です。平編組線は素線径をφ0.18とし、下記に示す3種類のサイズがあります。

- ①HRS-500型 幅 25mm (公称断面積 22mm²)
- ②HRS-500型 幅 25mm (公称断面積 30mm²)
- ③HRS-800型 幅 40mm (公称断面積 60mm²)

特徴

○ 可とう性に優れています。

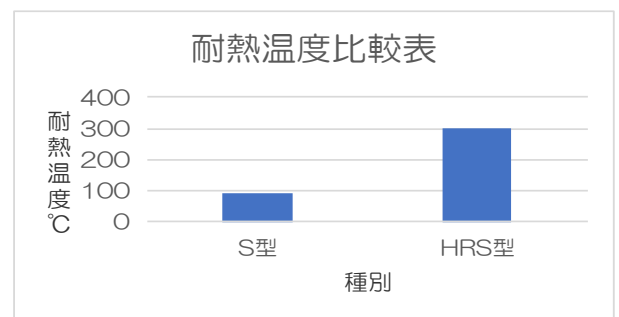
可とう部の平編組線を細線にすることで可とう性が向上し、複雑な曲げ、ねじれなどの取り付けができます。

○ 耐熱性に優れています。

銅平編組線と比べると耐熱性に優れています。

耐熱温度 300℃

但し、保証値ではありません。



○ サイズはご相談ください。

ご要望に応じたサイズについて製作可能です。ご相談ください。